

# Catalogage



## Machine à coudre

**Editeur(s)** : [Brother J14](#), 2021.

**Contient** : 1 sacoche. - 1 livre "Ma machine à coudre et moi". - 1 pochette rouge avec 1 CD et 2 feuillets. - 1 pochette avec accessoires de couture.

**Résumé** : Possède 14 fonctions de couture : points de couture utilitaires indispensables pour les coutures basiques (ourlets, assemblages) sur différents types de tissu (fin, moyen, épais, élastique, etc.). Mode point bouttonnière en 4 étapes. 6 griffes d'entraînement. Longueur et la largeur des points de couture pré réglées. Réglage de la tension du fil supérieur manuel. Canette position horizontale. Possède un bras libre qui permettra de coudre des pièces tubulaires. Eclairage du plan de travail par diode led : économique et confortable pour les yeux.

**Modalités** : Le prêt d'objets est accessible à toutes les personnes de plus de 11 ans abonnées aux 7 lieux. Les durées de prêt et de réservation sont identiques à celles des autres documents, mais vous ne pourrez pas les prolonger. Vous pouvez emprunter 1 objet maximum par carte. Pour le prêt, vous apporterez les objets à l'accueil où nous vérifierons l'état du matériel ensemble. Vous remplirez alors une charte d'utilisation, et aucune caution ne vous sera demandée. Lors du retour, nous vérifierons à nouveau l'état du matériel ensemble, ainsi que la présence de tous les accessoires.

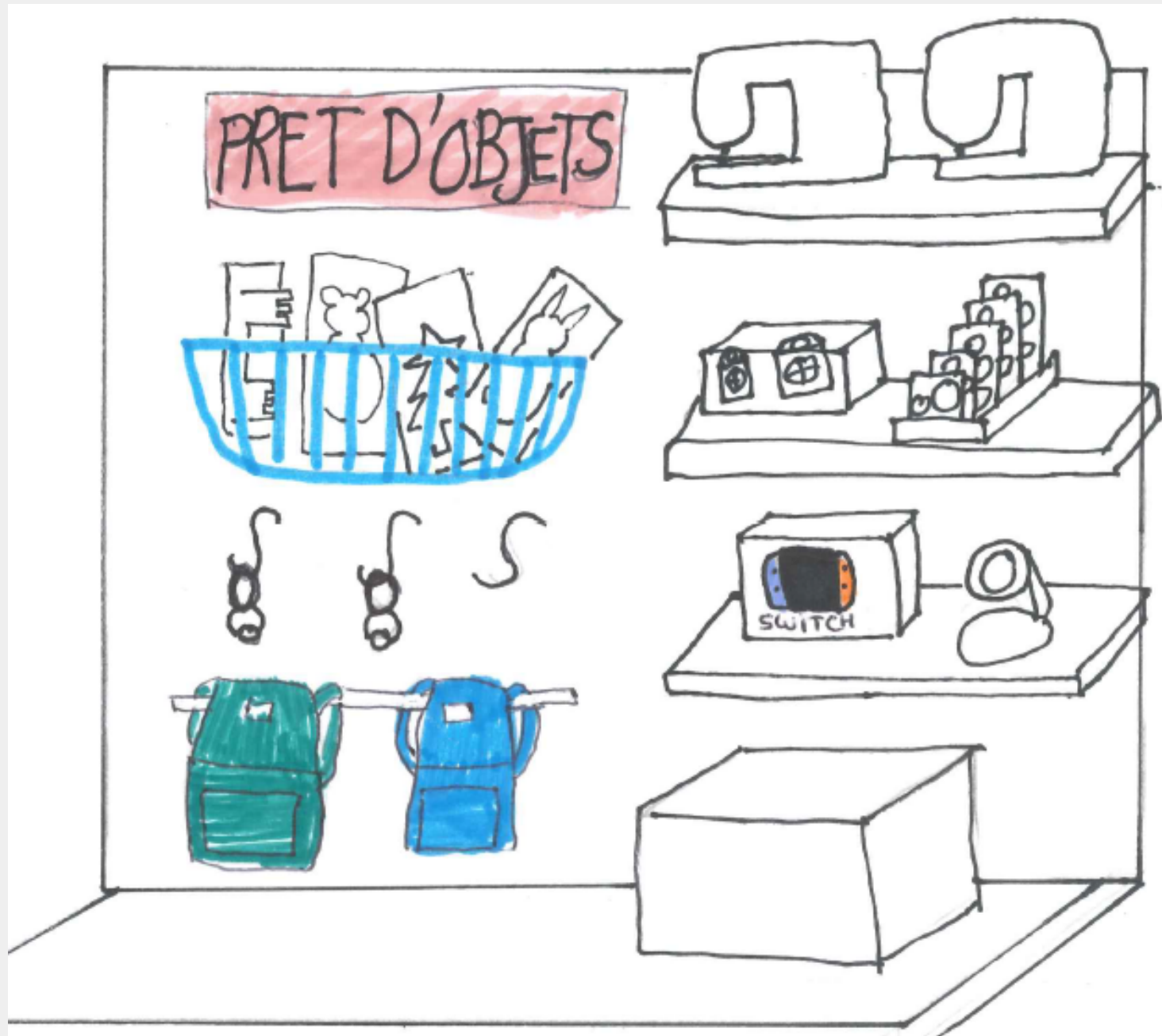
**Sujet(s)** : [Objets](#)

[Machines à coudre](#)

[Couture](#)







Penser  
le mobilier



Intéressé.e par un objet ?

Vérifiez sa disponibilité auprès d'un.e bibliothécaire



Disponible? Empruntez-le!



Emprunté? Réservez-le!



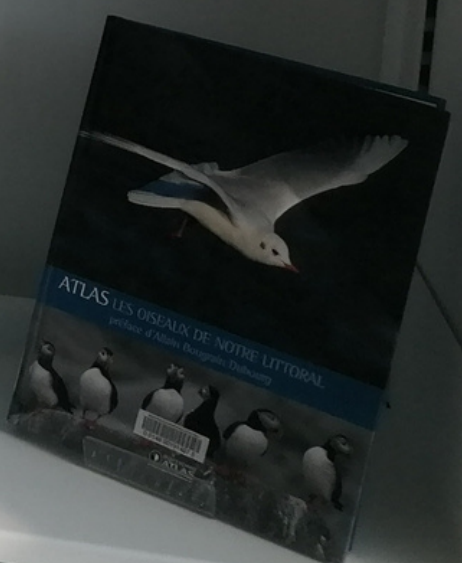
Objets et magazines loisirs

image et son

SAC À DOS D'OBSERVATION DES OISEAUX

SAC À DOS D'OBSERVATION DES OISEAUX

N'hésitez pas à nous emprunter



Penser le mobilier



**Penser  
le mobilier**







x 1 entresol pour ranger tout le matériel

x 1 housse différente adaptée à chaque objet

x Des étiquettes pour retrouver facilement la bonne housse

**Penser  
le mobilier & s'organiser**

# Les critères de choix

- x Des objets qui coûtent relativement chers : trop chers pour un achat spontané.
- x OU utile pour un projet à durée limitée.
- x OU qui correspondent à un besoin ponctuel.
- x ET qui soient facilement transportables par les usagers.

# Les critères de non choix

- x Ne pas faire concurrence aux autres services de l'interco ou asso (école de musique, Ludothèque etc.).
- x Ne pas faire de concurrence aux commerces locaux de location d'objets.
- x Précision scientifique (Planetarium)
- x Difficulté avec la législation (drônes)
- x Trop de pièces (mannequin anatomique)
- x Difficulté à mettre en rayon



Parlons budget

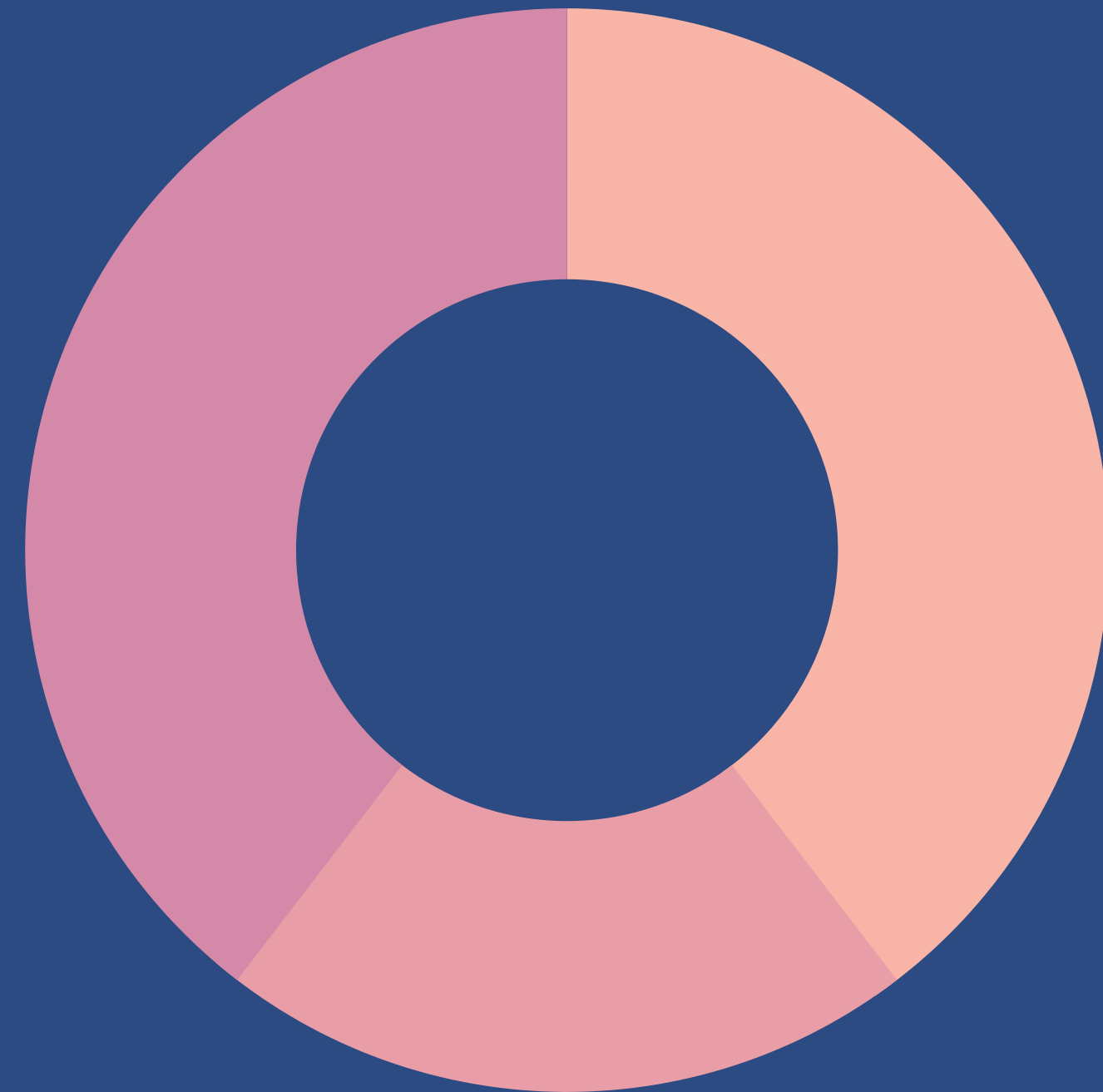
# Budget initial

2018

- 19 000€ de constitution initiale, dont 50% financés par la DRAC
- environ 5000 € financés par le service informatique de Bayeux Intercom

Financement DRAC  
39.6%

Constitution initiale  
39.6%



Service Informatique  
20.8%

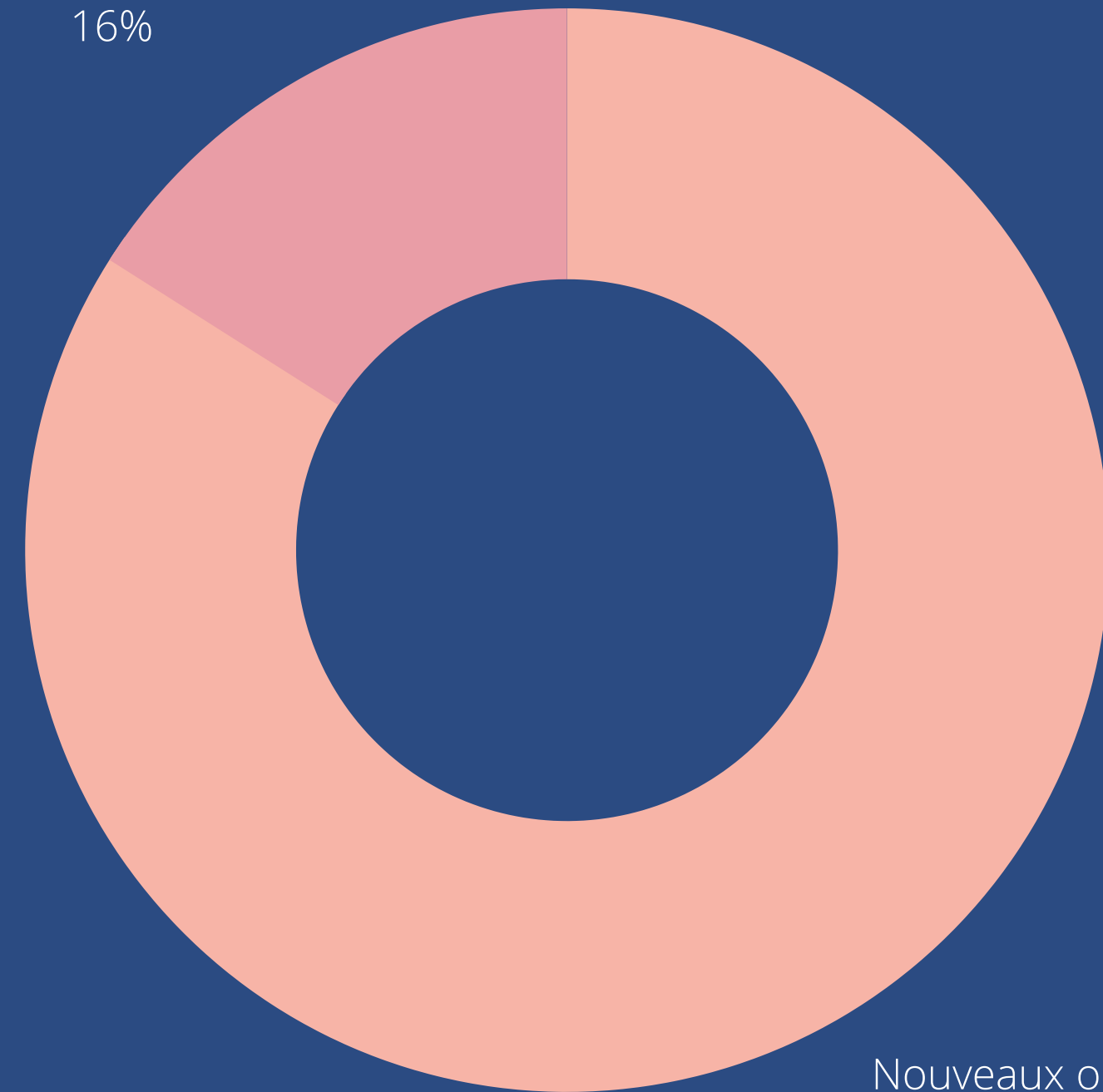


# Budget ouverture

2019

- 4 200 € nouveaux objets
- 800 € fonctionnement  
(réparation / entretien,  
consommables, accessoires)

Fonctionnement  
16%



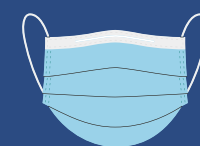
Nouveaux objets  
84%





# Budget

ANNÉE 2020



x 2000 €

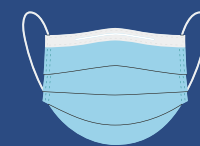
- 620 € dépensés seulement en fonctionnement





# Budget

ANNÉE 2021



x 1000 €

- 700 € doublon console Switch (investissement)
- 300 € fonctionnement



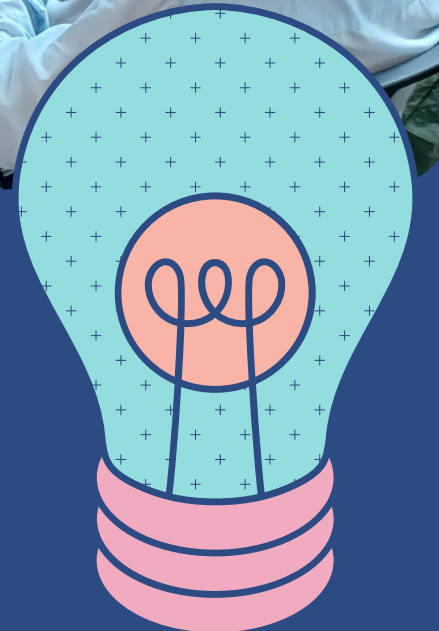
# Formation de l'équipe

x Formation équipe entière + formation des vacataires et des absents

x 1 formation par nouvel objet

x Prise en compte des remarques

x Rappel des précédents objets





# Modalités de prêt

- x Examen de l'objet lors du prêt et retour + signature charte
- x 4 semaines (comme les autres docs)
- x Pas de prolongation
- x Carte adulte (plus de 11 ans)
- x Les mineurs doivent être accompagnés d'un représentant légal lors du prêt
- x Pas de prêt 15 min avant la fermeture



# Chartes emprunteur

## CHARTRE DE PRÊT D'OBJET

Exemplaire de l'emprunteur

**Machine à coudre Brother J14**  
Code barre : 0014800218995 (1)

### CONDITIONS DE PRÊT

Prêt réservé aux titulaires d'un abonnement valide, munis de leur carte et âgés de plus de 11 ans. Si l'abonné.e est mineur.e, son représentant légal doit être présent et signer la charte de prêt.

Le matériel sera enregistré sur la carte de l'abonné.e et devra être retourné sous 28 jours. Il ne pourra être prolongé.

Le prêt et le retour s'effectuent à l'accueil principal des 7 lieux. L'abonné.e doit être présent pendant toute la durée de l'opération de vérification de l'état des objets.

L'abonné.e s'engage à restituer lui-même l'ensemble du matériel, dans le même état que lors du prêt. Sa responsabilité civile sera engagée en cas de perte, vol ou détérioration. Dans le cas où le matériel serait restitué en mauvais état, une facture pour remplacement du matériel sera établie selon le montant précisé sur cette charte et égal au coût d'achat par Les 7 lieux.

Le retour est considéré comme effectif si tous les éléments listés dans la charte sont rendus en bon état ou si la facture de remplacement de matériel est acquittée.

### CONDITIONS D'USAGE

Ce matériel est fragile : l'abonné.e s'engage à le manipuler avec soin. Notamment à ne pas l'exposer à de grands changements de température, ne pas le stocker près d'une source de chaleur, ne pas l'exposer à l'humidité, à le protéger des coups et chocs divers. Afin de ne pas égarer les accessoires, l'abonné.e s'engage à les ranger tels qu'ils lui ont été fournis (à l'intérieur de l'appareil, dans la housse ou dans le sac).

Pour alimenter le matériel électronique, il faut utiliser exclusivement le câble fourni.

L'abonné.e s'engage à ne pas apporter de modifications physiques à l'appareil (modification de configuration matérielle, changement de composant ou de logiciel).

Le rachat et le changement d'aiguilles cassées est à la charge de l'emprunteur.

### ENGAGEMENT

Je soussigné(e) .....

N° abonné.e Les 7 lieux : .....

Demeurant : .....

Code postal : ..... Ville : .....





Téléphone : .....

Mail : .....

reconnais avoir pris connaissance de la présente charte et m'engage à suivre les recommandations d'usage, à respecter les délais de prêt et à restituer l'objet, ses accessoires et la boîte (selon la liste en page suivante) en état de fonctionnement et sans détérioration et reconnais également avoir pris connaissance du règlement des 7 lieux dans ses dispositions relatives aux conditions de prêt de documents et m'engage à le respecter.

les7lieux@bayeux-intercom.fr  
02 31 51 20 20 1 boulevard Fabian Ware  
www.les7lieux.fr 14400 Bayeux

les7lieux

Description du matériel	État lors du prêt	État lors du retour
1 Machine à coudre Brother J14 (le plastique bleu à droite se décolle légèrement)		
Vérifier l'allumage de l'appareil en le branchant		
1 Sac de transport		
1 Pédale et son câble d'alimentation intégré Vérifier l'allumage de l'appareil en le branchant		
Accessoires : -2 pieds -4 canettes (Janome) -1 tournevis -1 sachet d'aiguilles -1 bobine noire+1 blanche		
1 Pochette rouge avec 1 CD, 2 feuilles plastifiées et 1 livret		
1 Livre de couture « Ma machine à coudre et moi : mode d'emploi »		

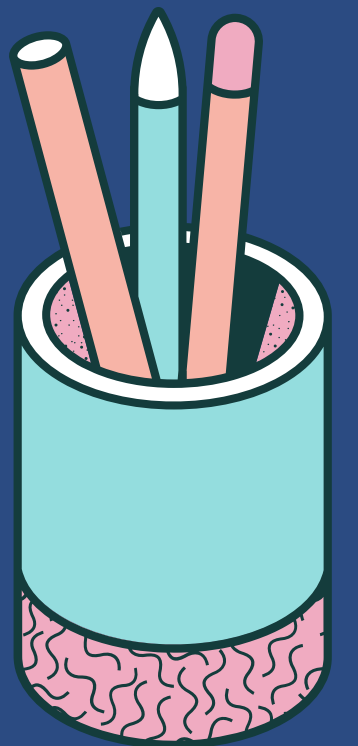
Montant si perte ou dégradation de la totalité du prêt : 157€ TTC

Dans le cas où seul l'objet ou un accessoire serait dégradé ou perdu, le montant sera établi selon devis de notre fournisseur pour son remplacement.

Date et heure de prêt :		Date et heure de retour :	
Nom et signature de l'agent.	Signature de l'emprunteur.se	Nom et signature de l'agent.	Signature de l'emprunteur.se

les7lieux@bayeux-intercom.fr  
02 31 51 20 20 1 boulevard Fabian Ware  
www.les7lieux.fr 14400 Bayeux

les7lieux





# Fiches descriptives

## PRÊT D'OBJETS

Machine à coudre Brother CS 120WT

### 1. LA MACHINE :



1

### 2. LA SACOCHE :



### 3. LE CÂBLE D'ALIMENTATION :



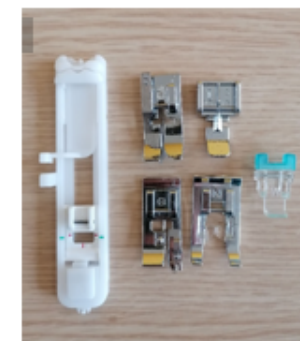
### 4. LA PÉDALE :



2

### 5. ACCESSOIRES DE COUTURE :

Les accessoires : 6 pieds, 4 canettes, 3 sachets d'aiguilles sont rangés dans le bloc blanc sur le côté de la machine.



Pieds  
Canettes



Aiguilles  
Leur nombre varie selon  
la machine 1 ou 2



3

### 6. BOBINES DE FIL :

Marque Gütermann, 500m, 100% polyester. 1 noire et 1 blanche



### 7. LA POCHETTE ET SON CONTENU :

La pochette jaune contient 1 CD, 2 feuilles plastifiées et 1 livret



### 8. LE LIVRE :

Tout le monde peut coudre ! : 15 leçons pour réaliser facilement à la machine à coudre : robe, jupe, trousse, sac... / Louise Scheers. - Édition L'inédite, 95p., 2017.



4

# Les objets prévus pour 2022

x Sacs d'expériences

*Nuit de la lecture (janvier)*

x Télescopes et jumelles d'astronomie

Printemps





# Les objets déjà achetés

## Image et son :

- x Claviers
- x Micro et enceintes
- x Launch Pad

## Loisirs :

- x Machine à badges
- x Go Pro

## Sciences :

- x Tablettes graphiques
- x Casque VR pour téléphone
- x Picoprojecteur
- x Liseuses

# Les limites du Prêt d'objets

## Temporelles

- Traiter un objet
- Former et rassurer régulièrement l'équipe
- Prêt / retour avec l'utilisateur
- Notre disponibilité auprès des usagers (dépend du fonctionnement de la structure)

## Spatiales

- Mobilier de prêt / retour adapté
- Zone de stockage des housses et accessoires
- Pratique musicale sur place bruyante sur le plateau (percussions)

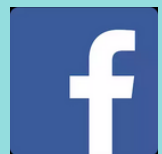


# Contacts

x alustira.f@bayeux-intercom.fr



@Fabayeux



@les7lieux



@les7lieux

