

L'OFFRE D'ANIMATIONS ET D'OUTILS DE MEDIATION

du 1^{er} semestre 2025

**Médiathèque
départementale
de l'Hérault**



PRESENTATION

En tant qu'acteur de la politique culturelle départementale, la Médiathèque départementale de l'Hérault vous aide à faire vivre votre bibliothèque et vous accompagne dans votre programmation annuelle par une offre d'actions culturelles ainsi que la mise à disposition d'outils de médiation.

PREAMBULE

La Médiathèque départementale de l'Hérault repense son dispositif Voyelles animations. Un nouveau mode de gestion sera dévolu à ce dispositif. L'année 2025 sera une année de transition qui sera gérée en deux semestres.

En décembre 2024 , les bibliothèques seront invités à s'inscrire au programme du 1^{er} semestre. Une réunion de présentation au réseau sera proposée à l'est et à l'ouest.

En juillet, le programme pour la période de septembre à décembre 2025 sera adressé aux bibliothèques pour inscription.

LES OBJECTIFS

- Accompagner les bibliothécaires dans leur construction de programmation culturelle, l'accueil et la promotion des animations
- Favoriser l'offre culturelle en milieu rural
- Encourager l'offre pour les publics empêchés et éloignés de la culture
- Faire découvrir des propositions d'animations aux usagers .
- Encourager les actions de médiations autour des collections

ACCUEILLEZ UNE ANIMATION DANS VOTRE BIBLIOTHEQUE

QUELLE EST L'OFFRE D'ANIMATIONS VOYELLES 2025?

Proposée par la Médiathèque départementale au réseau des bibliothèques Héraultaises, hors Métropole de Montpellier, elle est portée au 1^{er} trimestre par un vivier de bibliothécaires et d'archivistes départementaux qui peuvent intervenir dans votre bibliothèque pour des ateliers créatifs et plastiques, des ateliers d'écoute musicale ou de pratique audiovisuelle. La programmation des événements est précédée d'une rencontre sur les prérequis à l'accueil des animations et la communication.

Au 2^{ème} semestre, les associations qui auront répondu aux appels à projets proposeront des animations dans le domaine de l'éducation aux médias, le numérique, l'environnement, les sciences, mais aussi la sensibilisation au livre, à la lecture partagée, à l'écriture et la rencontre d'auteurs.

QUEL EST L'ENGAGEMENT DE LA MEDIATHEQUE DEPARTEMENTALE?

- Financer les animations du 1^{er} semestre.
- Accompagner les bibliothèques dans les étapes de l'accueil de l'animation et de la communication
- Fournir la maquette de l'affiche de l'évènement
- Réaliser les contrats

LES SONT LES ENGAGEMENTS DES BIBLIOTHEQUES D'ACCUEIL?

- Co-animer
- Participer à la manutention,
- Aller chercher et raccompagner l'intervenant à pierresvives.
- Prolonger l'évènement, en proposant des documents en lien avec l'animation.
- Dans tous les cas, promouvoir l'évènement en utilisant le logo du Département de l'Hérault et la mention du partenariat dans toute la communication liée à l'évènement.

COMMENT ENREGISTRER SA PRE-INSCRIPTION ?

- Vous effectuerez obligatoirement 3 choix parmi les animations proposées.
- La pré-inscription se fera en ligne sur framaform.org.
- Le lien vers le formulaire sera envoyé par mail en novembre 2025.
- La date limite de pré-inscription sera le 13/12/2024.
- La candidature est à saisir sous le lien ci-dessous : [ICI](#)

COMMENT LES CANDIDATS SONT-ILS SELECTIONNES ?

- La capacité technique à accueillir l'animation.
- L'implication de la bibliothèque dans l'accueil
(accueil de l'intervenant, transport, manutention, collation, communication, etc..)
- L'antériorité d'accueil d'une animation proposée par la Médiathèque départementale
(Voyelles animations, Livres en Scènes, Partir en livres, Graines d'Histoires, Comédie du livre, Ateliers créatifs de P.Sanchez, Siestes musicales, etc..)
- La rédaction d'un bilan

Pauline Dujol

UN MONDE DE GOMMETTES

Atelier créatif

De nombreux illustrateurs d'albums jeunesse utilisent les formes géométriques pour créer tout un univers et ses personnages. Grâce à des gommettes les participants pourront créer leur monde coloré et graphique.



Public	Tout public à partir de 4 ans
Jauge	12 max
Logistique à fournir	Tables, chaises
Durée	1h30
Fournitures	Les gommettes sont fournies par le lieu d'accueil
Disponibilités	Mercredis impairs

Geneviève Miquel

La vie du papillon et sa symbolique

Atelier scientifique créatif



Présentation du cycle de vie du papillon et de sa symbolique en art. Réalisation personnelle (modelage, peinture). Découverte de beaux livres en art et en sciences.

Public	6-10 ans
Jauge	6 à 8 max
Logistique à fournir	1 place assise par participant, point d'eau. Vidéo-projecteur et petit matériel de modelage en bois (si possible)
Durée	2h
Participation du lieu d'accueil	Co-animation
Disponibilités	Mercredis à 10h ou 14h en mai juin et de septembre à décembre et 1 ^{ère} semaine des vacances scolaires



Offre
réservée aux
bibliothèques
de l'ouest

Archives Départementales

ATELIER CALLIGRAPHIE & ENLUMINURE

Atelier de l'Histoire

Initiation à la pratique de la calligraphie et de l'enluminure. Présentation du contexte historique, des outils et techniques. Réalisation d'une lettrine.



Public	De 8 à 11 ans ou adultes
Jauge	15 max
Logistique à fournir	1 place assise par participant, salle calme
Durée	2h
Participation du lieu d'accueil	Accueil
Technique	Proximité d'un point d'eau

En savoir plus [ici](#)

Victor Berteaux

ATELIER STOP MOTION

Atelier audiovisuel

Chaque participant réalise un film d'animation de quelques secondes et raconte une histoire en utilisant la technique de son choix (l'origami, la pâte à modeler, des playmobils ou autre personnages, un jeu d'échec, etc...)



Public	Ados de 9 à 13 ans
Jauge	10 max
Logistique à fournir	10 tables et chaises
Durée	2h
Participation du lieu d'accueil	Accueil, et fournitures (papier, ciseaux, colle). Transport AR de l'intervenant depuis Pierresvives
Disponibilités	18 et 19 février, 15 et 16 avril
Technique	Les tablettes sont fournies par l'intervenant

Philippe Sanchez

DU POP UP AU KIRIGAMI

Atelier créatif

Venez pratiquer différents types de pliages et de décorations

Public	A partir de 10 ans, 8 ans si accompagné
Jauge	12 max
Logistique à fournir	1 place assise par participant
Durée	2h à 2h30
Participation du lieu d'accueil	Co-animation du bibliothécaire accueillant
Pour aller plus loin	<ul style="list-style-type: none">- Pop-up, art et technique de D.A Carter & J.Diaz.- Techniques de création de pop-up, les dessous de l'ingénierie papier de K.A Finch.- Pop-up, manuel élémentaire De A.Goy & N.Corazzini



Disponibilité
les mercredis
des semaines
impaires

Philippe Sanchez

PETITS CARNETS

Atelier créatif

Réalisation d'un petit carnet à reliure japonaise



Public

A partir de 10 ans, 8 ans si accompagné

Jauge

12 max

Logistique à fournir

1 place assise par participant

Durée

2h à 2h30

Participation du lieu d'accueil

Co-animation obligatoire du bibliothécaire accueillant

Disponibilités

Les mercredis des semaines impaires

Philippe Sanchez & Lise Milin

Gaufrage

Atelier créatif

Venez créer de jolis motifs en relief grâce à la technique du gaufrage.



Public	Tout public à partir de 10 ans
Jauge	12 max sur inscription
Logistique à fournir	1 place assise par participant
Durée	1h30 à 2h
Nombre d'intervenants	2
Disponibilités	Les mercredis des semaines impaires

Archives Départementales

ATELIER CYANOTYPE

Atelier de l'Histoire

Présentation des «bleus» dans les collections d'archives et introduction sur le procédé et la chimie. Création de cyanotypes à partir de négatifs et d'images numériques apportées par l'intervenant.



Public	A partir de 10 ans, et adultes
Jauge	15 max
Logistique à fournir	1 place assise par participant
Durée	2h à 2h30
Participation du lieu d'accueil	Accueil
Technique	Proximité d'un point d'eau

En savoir plus

[ici](#)

Cédric Libuda

SIESTE MUSICALE JAZZ OU CLASSIQUE

Sieste acoustique

Cette relaxation guidée vous amènera sur les rivages du jazz ou du répertoire classique. Au fil de l'écoute, des précisions sur les timbres instrumentaux ou vocaux seront apportées à l'auditoire.



Public	Adultes
Jauge	15 max
Logistique à fournir	Mettre à disposition la bibliothèque hors horaires d'ouverture pour un usage spécifique.
Durée	1h
Participation du lieu d'accueil	Accueil, aide au chargement et déchargement
Technique	Accès électrique
Pour aller plus loin	<u>Jazz</u> : Mélanie de Biasio, Belmondo quintet, Fred Hersch trio ou <u>Classique</u> : Beethoven, Lully, Monteverdi

EMPRUNTEZ UN OUTIL PEDAGOGIQUE

L'ESCAPE GAME « SAUVONS LE GOLFE DU LION »

Devenez le maître du jeu d'un Escape game qui permet aux joueurs de résoudre une énigme en mode collaboratif et de découvrir l'impact de notre mode de vie sur les écosystèmes marins ainsi que la nécessité de préserver les océans.

Le public : Intergénérationnel à partir de 10 ans

Jauge : 8 max

Durée : 1h. Présentation et synthèse 30mn.

Participation du lieu d'accueil : Mise en place et animation du jeu en tant que maître de cérémonie, transport de la malle aller-retour.

Technique : accessoires fournis

Formation de prise en main en visio-conférence de 3h sur inscription auprès de Voyelles formation.

Pour aller plus loin : « Sauvons la mer » de Agnès Vandewiele et Johanna Wiejak » Ed. Vagon.

Réservations :

I.Smiraglia : ismiraglia@herault.fr et tel 06 84 06 32 95



Implication du lieu d'accueil :

- assurance de la malle jeu
- fournir les consommables utilisés (vinaigre blanc, etc..)

LES EXPOSITIONS EN PRET

La Médiathèque départementale propose une offre de plus de 100 expositions sur des thématiques très diversifiées.

- Zoom sur 3 expos :
- Les droits de la femme, l'Histoire inachevée
- Femmes dans la société
- Les droits de l'enfant

Réservations :

Pour l'Ouest : F.Austruy faustruy@herault.fr et tel 04 67 67 58 22

Pour l'est : Y.Chemin ychemin@herault.fr et tel 04 67 67 36 49



Implication du lieu
d'accueil : assurance de
l'exposition

DES MALLES JEUX A EMPRUNTER

<Une nouveauté...
la malle de jeux scientifiques Eureka !

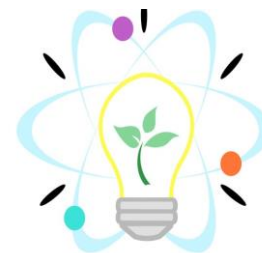
Constituée de 28 jeux répartis en 5 catégories (Animaux, Nature, Calcul/Logique, Inventions, Espace), elle a été conçue afin de permettre une approche ludique et plus accessible des sciences en bibliothèque.

[Lien](#) : [ICI](#)

Réservations :

F.Austruy faustruy@herault.fr et tel 04 67 67 58 22

Conseils : Séverine Migot smigot@herault.fr et tel 04 67 67 36 31



Malle Jeux
Eureka



Implication du lieu
d'accueil : assurance de la
malle jeu

DES LIVRES TAPIS A EMPRUNTER

<Des tapis de lecture qui accompagnent vos animations en direction des tout petits.

- **Zoom sur le tapis des différences** : Ce tapis de lecture explore le thème de la différence et de l'altérité.
- Réalisation : L'Îlot livres; Composition : Livre-tapis, un dé en tissu, un gant marionnette; Accompagnement : valise thématique de livres Public concerné : 10 mois à 3 ans (public de la crèche); Valeur d'assurance : 1.200 €
- Bibliographie: C'est moi le plus fort (Mario Ramos – L'école des Loisirs) Le jour et la nuit (Hervé Tullet – Seuil Jeunesse) Tous différents (Todd Parr – Bayard Jeunesse) Planète bizarre (Voutch – Editions Thierry Magnier) Soleil de jour, Lune de nuit (Elbieta - Editions du Rouergue)

Réservations :

F.Austruy faustruy@herault.fr et tel 04 67 67 58 22



Implication
du lieu
d'accueil :
assurance du
livre tapis

LA MALLE LANGUE DES SIGNES FRANCAISE A EMPRUNTER

Cette valise contient des ouvrages dont les contenus ont été élaborés pour permettre à des enfants sourds ou malentendants de profiter des plaisirs de la lecture, seul ou avec un adulte.

Il s'agit d'ouvrages provenant de deux maisons d'éditions spécialisées : les Editions Conte sur tes doigts et International Visual Théâtre.

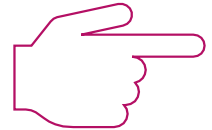
Réalisation : Direction de la lecture publique départementale

Composition : Livres, DVD, CR-roms

Public concerné : Jeunes

Valeur d'assurance : 1.000 €

Renseignements et réservations : Florence Austruy (04 67 67 58 22 -
faustruy@herault.fr)



Implication du lieu
d'accueil : assurance de
la malle jeu

DES KITS JEUX VIDEO A EMPRUNTER

Différents kits jeux vidéo à l'emprunt. Différentes consoles, une sélection de jeux afin que vous puissiez tester ce type d'animation dans vos bibliothèques.

Lien : [ICI](#)

Modalités de prêt : Christophe Delmas
(czouaoui@herault.fr et tel 06 80 87 46 73)



Implication du
lieu d'accueil :
assurance du Kit
jeu

LE CONTACT



Isabelle SMIRAGLIA,
chef de projets transversaux
Mail : ismiraglia@herault.fr
Tel. : 06 84 06 32 95

*La culture nourrit les capacités et les valeurs humaines,
elle est un ressort fondamental du développement durable des communautés,
des individus et des territoires.*

Merci de votre attention.